

Antriebstechnik:

- Drehstrommotoren
- Gleichstrommotoren
- Bremsmotoren
- Sondermotoren
- Tachogeneratoren
- Impulsgeber
- Getriebe
- Sondergetriebe

Verfahrenstechnik:

- Vertrieb und Konstruktion von Maschinen und Apparaten für Grundoperationen
- Elektronik
- Anlagenbau



E. KRETZSCHMAR

**Sondermotoren
für den Einsatz an
Öfen**



Drehstrommotoren für Ofeneinsatz mit Wassertasche (wassergekühlter Flansch)



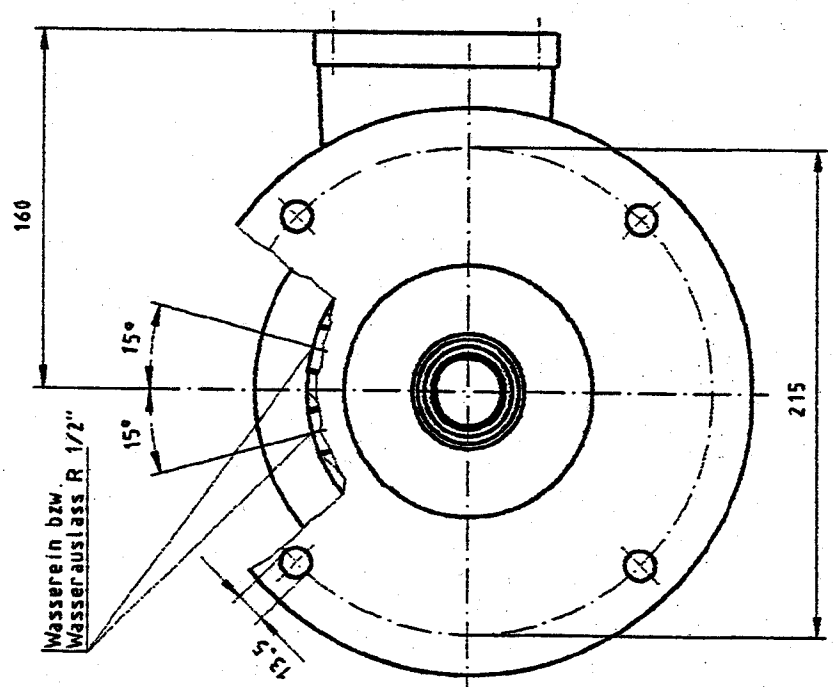
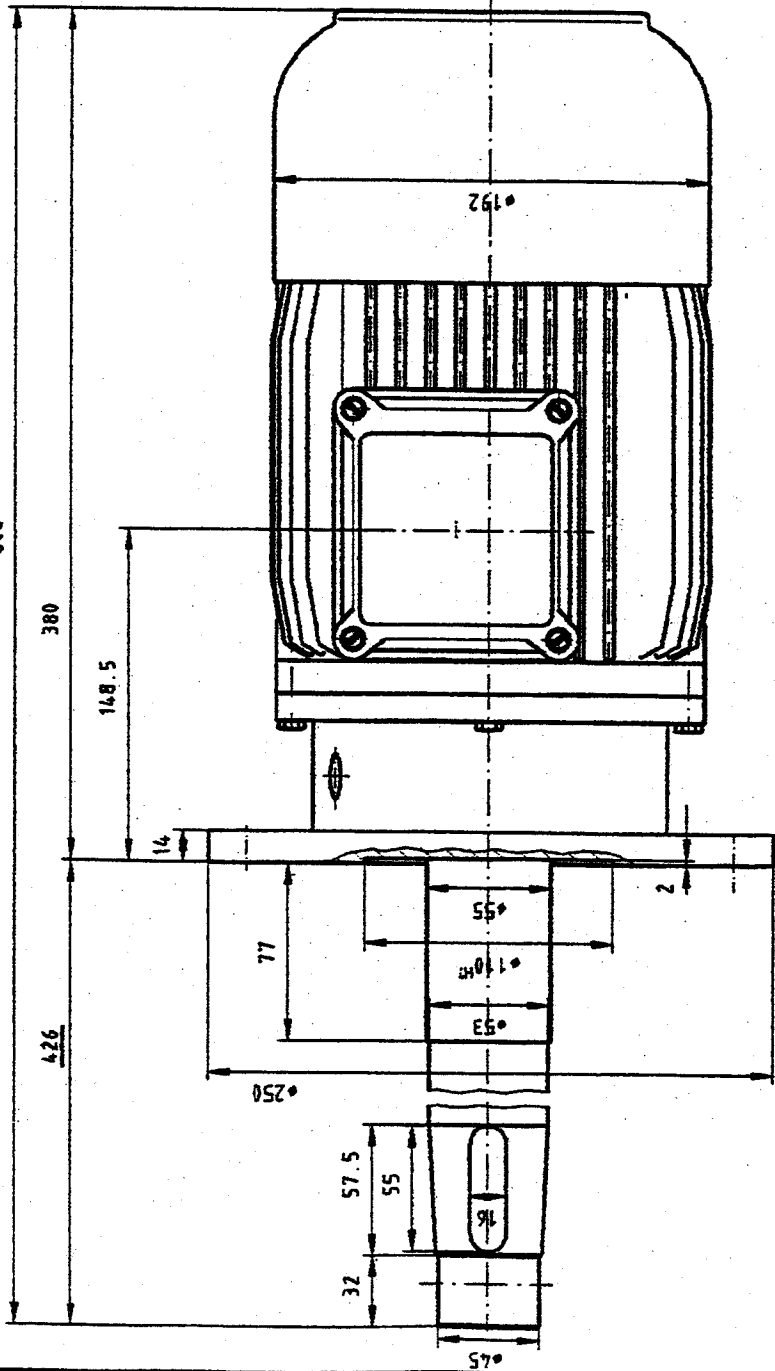
WT10004L22K5910

DATENBLATT

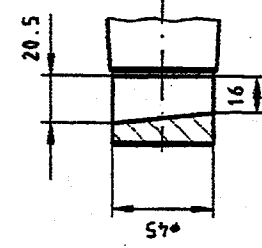
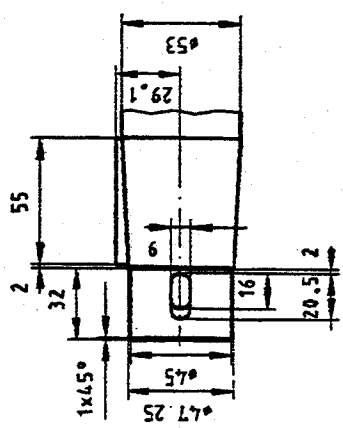
Drehstrom-Motoren für Ofeneinsatz mit Wassertasche

Typ:	DW 100/4 L
Leistung: [kW]	2,2
Drehzahl: [U/min]	1500
Spannung: [V]	230 Δ / 400 Y + 10 % - 10 % IEC 38
Frequenz: [Hz]	50
Isolierstoffklasse:	F [ΔT 80 K]
Schutzart: [IEC34-5]	IP 54
Betriebsart:	S 1
Kühlart:	IC 411 [eigenbelüftet]
Bauform: [IEC 34-7]	IM 3001 [IMB 5] / IM 3011 [IMV 1]
Flansch: [Durchmesser]	250 [wassergekühlt]
Lochkreis: [Durchmesser]	215
Zentrierung: [Durchmesser]	110^{H7} [Innenzentrierung]
Anzahl Schrauben:	4 x M 12
Welle: [Material]	1.4841
Durchmesser: [mm]	55
Länge: [mm]	426
Zapfen:	Konus 1:10 DIN 254 mit Paßfeder DIN 6885
Gewinde:	ohne
Wellendichtung:	
Gewicht Lüfterrad: [kg]	13
Schwerpunktstand des Lüfterrades zum Flansch: [mm]	360
Temperatur am Flansch: [°C]	
Arbeitstemperatur: [°C]	750 - 800
Umgebungsbedingungen:	Überdruck 50 mbar
Anstrich:	
Zeichnung:	SK 5910
Besonderheiten:	Medium: N₂, NH₃ Wasserein- / -auslaß R 1/2" Sicherung Lüfterrad durch Flachkeil

806



Wasserein bzw.
Wasserauslass R 1/2"



1/1998/Massblatt/KSL/B5/BG100/5N10LG25ZE00WS01	
Werkstoff:	
1999 Datum	Name
Gez.	22.07. Uloth
Gepr.	
Maßstab:	1:2.5 (A3)



Drehstrommotor mit wassergekühltem Flansch DW 100/4L	
Ersatz für	
Zeichn. Nr. Sk 5910	

Buch- Stabe	Anderung	Datum/ Name	Paßmaß	Abmaß

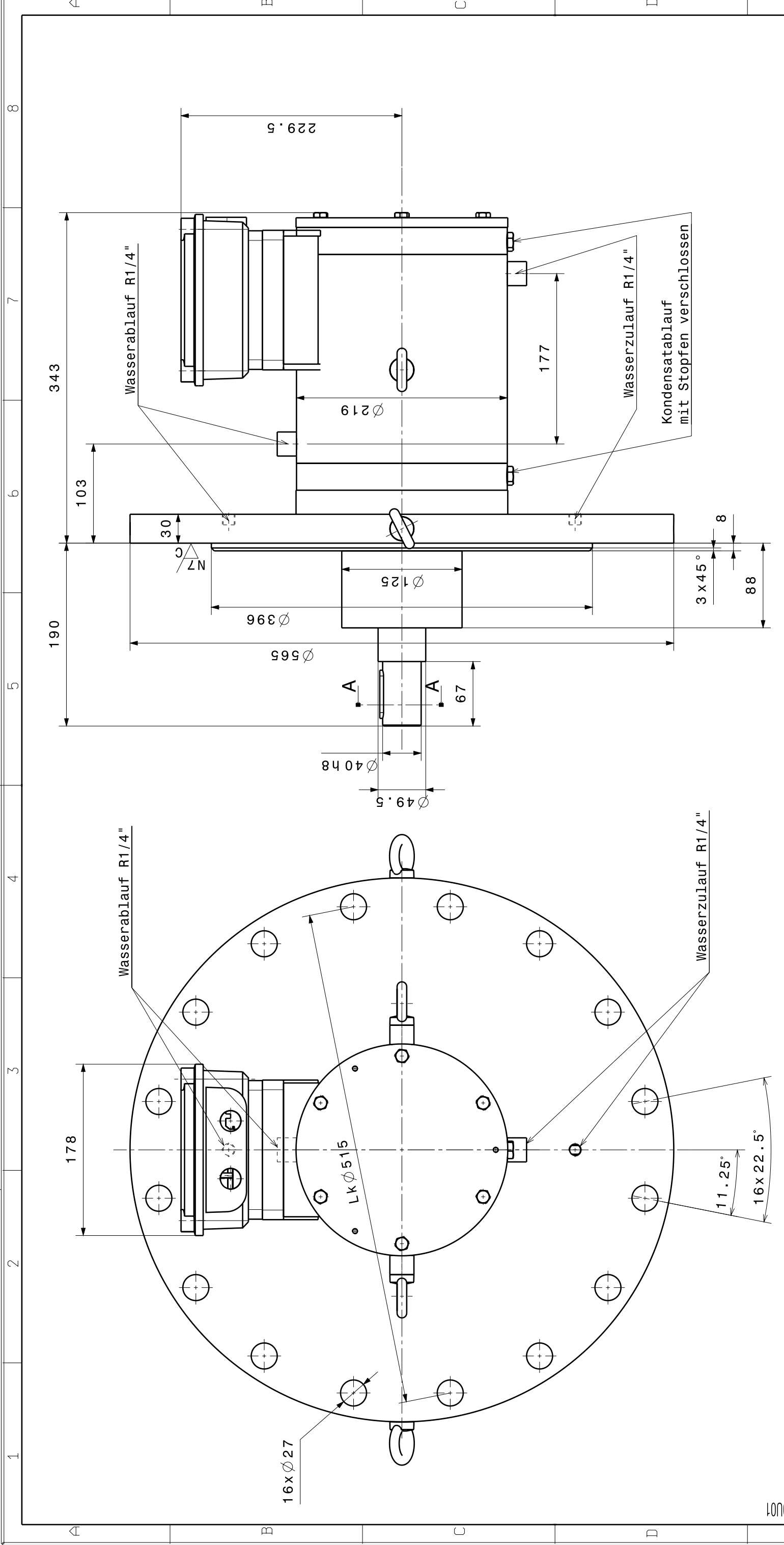


WT10002L22K10364

DATENBLATT

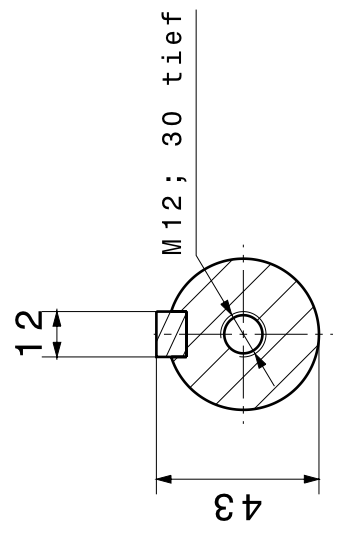
Drehstrom-Motoren für Ofeneinsatz mit Wassertasche

Typ:	DW 100/2 L
Leistung: [kW]	2,2
Drehzahl: [U/min]	3000
Spannung: [V]	230 Δ / 400 Y + 10 % - 10 % IEC 38
Frequenz: [Hz]	50
Isolierstoffklasse:	F [ΔT 80 K]
Schutzart: [IEC34-5]	IP 54
Betriebsart:	S 1
Kühlart:	IC 411 [eigenbelüftet]
Bauform: [IEC 34-7]	IM 3001 [IMB 5] / IM 3011 [IMV 1]
Flansch: [Durchmesser]	565 [wassergekühlt]
Lochkreis: [Durchmesser]	515
Zentrierung: [Durchmesser]	396, 8 hoch
Anzahl Schrauben:	8 x M 24
Welle: [Material]	1.4541
Durchmesser: [mm]	49,5
Länge: [mm]	190
Zapfen:	zylindrisch $\varnothing 40_{h8}$ x 67 DIN 748 mit Paßfeder DIN 6885
Gewinde:	M 12 x 30 DIN 332
Wellendichtung:	
Gewicht Lüfterrad: [kg]	5,39
Schwerpunkt Abstand des Lüfterrades zum Flansch: [mm]	166
Temperatur am Flansch: [°C]	
Arbeitstemperatur: [°C]	50 - 600
Umgebungsbedingungen:	Überdruck 1,5 bar abs.
Anstrich:	RAL 9005
Zeichnung:	SK 10364/b
Besonderheiten:	Medium: Stickstoff (N₂) Wasserein- / -auslaß R 1/4" Kaltleiter



Vorderansicht
Maßstab: 1:4

Seitenansicht rechts
Maßstab: 1:4



SchnittA-A
Maßstab: 1:2

ISO Toleranzen DIN 7160 DIN 7161	Einstiche für Sicherungsringe DIN471/472. Alle scharfen Kanten entgraten.	Zul. Abw. f. Maße o. Toleranzangabe mittel ISO 2768	Oberflächen -schutz	Maßstab 1:4 (A3)	Gewicht
		2002 Bearb. 05.02. Gepr. A.V.	Name Bott	Benennung Drehstrommotor DW 100/2L Bauform B5 mit Wasserkühlung	Zeichnungsnummer Sk 10364/b
				Typ	
				Urspr.	Ers. d.:
Abmaß	Zust.	Abmaß	Name	E. Kretzschmar Antriebe und Verfahrenstechnik	
			Datum	01.03.02 A.P. 07.02.02 Bott	
			Änderung	Tragösen Fl. erg. 1384	
			Name	b	



WT13208M40K10098

D A T E N B L A T T

Drehstrom-Motoren für Ofeneinsatz mit Wassertasche für FU-Betrieb

Typ:	DWF 132/8 M
Leistung: [kW]	4,0
Drehzahl: [U/min]	750
Spannung: [V]	400
Frequenz: [Hz]	50
Isolierstoffklasse:	F [ΔT 80 K]
Schutzart: [IEC34-5]	IP 55
Betriebsart:	S 1
Kühlart:	IC 411 [eigenbelüftet]
Bauform: [IEC 34-7]	IM 3001 [IMB 5] / IM 3011 [IMV 1]
Flansch: [Durchmesser]	350 [wassergekühlt]
Lochkreis: [Durchmesser]	300
Zentrierung: [Durchmesser]	250, 5 hoch
Anzahl Schrauben:	8 x M 16
Welle: [Material]	AVESTA 253 MA
Durchmesser: [mm]	65
Länge: [mm]	435
Zapfen:	Kegel 1 : 10, 125 lang DIN 1448 mit Paßfeder DIN 6885
Gewinde:	M 42 x 1,5; 20 mm lang
Wellendichtung:	
Gewicht Lüfterrad: [kg]	80
Schwerpunkt Abstand des Lüfterrades zum Flansch: [mm]	420
Temperatur am Flansch: [°C]	
Arbeitstemperatur: [° C]	max. 1100
Umgebungsbedingungen:	Vakuum 10 mbar (abs.)
Anstrich:	RAL 5009
Zeichnung:	SK 10098/a
Besonderheiten:	Medium: Argon Wasserein- / -auslaß R 1/2" Kaltleiter, Nachschmiereinrichtung Anschluß über Vielfachsteckverbindung

Seitenansicht rechts
Maßstab: 1:4

838

Nachschmierung
DN25KF

Wasseraustritt

Kege1 1:10

M42x1,5

Ø52,5

100

Ø65

Ø350

Ø250

Ø200

Ø67

140

42

435

5

879

Wassereintritt

Evakuierung
DN25KF

Stecker

Ø267

8x45°

22.5°

45°

264

Wasseraustritt

Fett-
eintritt

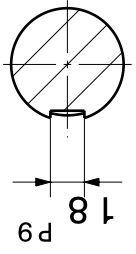
45°

Ø300

Nut für O-Ring
Ø255x5

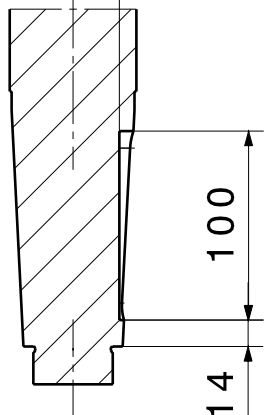
Fettaustritt

Ø18



SchnittB-B
Maßstab: 1:4

24.5



SchnittA-A
Maßstab: 1:4

Vorderansicht
Maßstab: 1:4

Welle aus Material AVESTA 253 MA

Alle Wasseranschlüsse R 1/2"

System/Prad: F:\Asynchrommotoren\Bgl132\Masblatt\5N13MS35Z0000S00.CATDrawing

Vervielfältigungs- und Eigentumsrecht vorbehalten. Diese Zeichnung darf ohne unsere Genehmigung weder Dritten noch Konkurrenzfirmen weitergegeben werden.

ISO Toleranzen DIN 7160 DIN 7161	Einstiche für Sicherungsringe DIN471/472. Alle scharfen Kanten entgraten.	Zul. Abw. f. Maße o. Toleranzanzeige mittel ISO 2768	Oberflächen- schutz	Maßstab 1 : 4 (A3)	Gewicht
Abmaß	Zust.	2001	Name	Benennung	
a	Maße ergänzt	Bearb. 26.11.	B.S.	Drehstrommotor Vakuumdicht mit Wasserkühlung DWF 132/8 M	
	Änderung	Gepr. A.V.		Zeichnungsnummer	
				5N13MS35Z0000S00 SK 10098/a	
				Ers. f.:	
				Ers. d.:	

E. Kretzschmar
Antrieb und Vertriebs Technik

Urspr.

18.12.01

A.P.

18.12.01

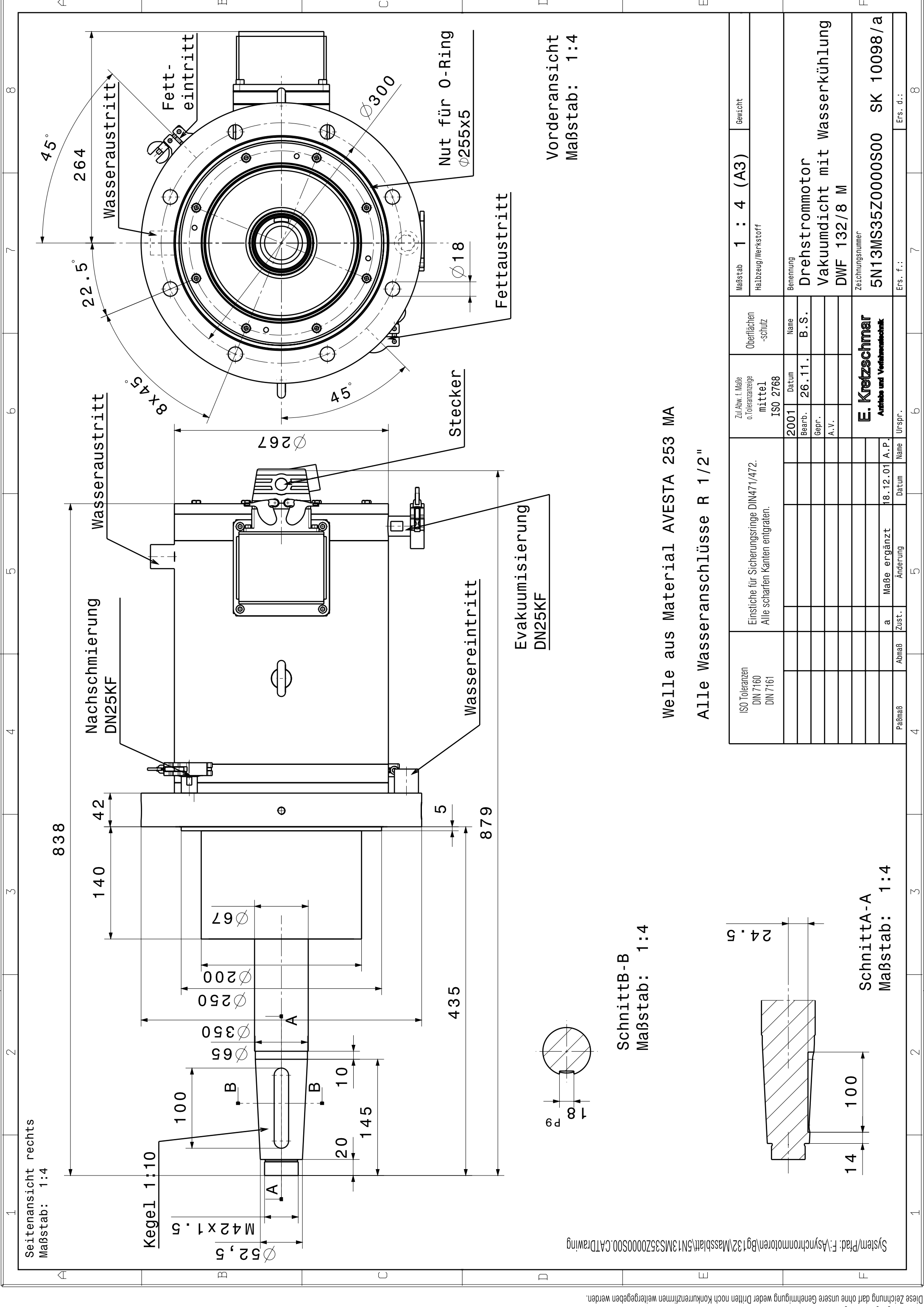
Änderung

Maße ergänzt

Zust.

a

Abmaß





WT18008L15K10501

D A T E N B L A T T

Drehstrom-Motoren für Ofeneinsatz mit Wassertasche für FU-Betrieb

Typ:	DW 180/8 L
Leistung: [kW]	15,0
Drehzahl: [U/min]	750
Spannung: [V]	400
Frequenz: [Hz]	50
Isolierstoffklasse:	F [ΔT 80 K]
Schutzart: [IEC34-5]	IP 54
Betriebsart:	S 1
Kühlart:	IC 411 [eigenbelüftet]
Bauform: [IEC 34-7]	IM 3001 [IMB 5] / IM 3011 [IMV 1]
Flansch: [Durchmesser]	550 [wassergekühlt]
Lochkreis: [Durchmesser]	500
Zentrierung: [Durchmesser]	350, 6 hoch
Anzahl Schrauben:	8 x M 16
Welle: [Material]	Inconel 600
Durchmesser: [mm]	87, abgesetzt auf 75
Länge: [mm]	530
Zapfen:	Kegel 1 : 10, 145 lang DIN 1448 mit Paßfeder DIN 6885
Gewinde:	M 48 x 1,5; 25 mm lang
Wellendichtung:	
Gewicht Lüfterrad: [kg]	140 (J = 14,6 kgm ²)
Schwerpunkt Abstand des Lüfterrades zum Flansch: [mm]	480
Temperatur am Flansch: [°C]	
Arbeitstemperatur: [°C]	max. 1000
Umgebungsbedingungen:	Vakuum 0,5 bar abs., Druck 1,5 bar abs.
Anstrich:	RAL 7030
Zeichnung:	SK 10501/b
Besonderheiten:	Medium: 100 % Wasserstoff Wasserein- / -auslaß R 1/2" Kaltleiter, Nachschmiereinrichtung Anschluß über Vielfachsteckverbindung

