

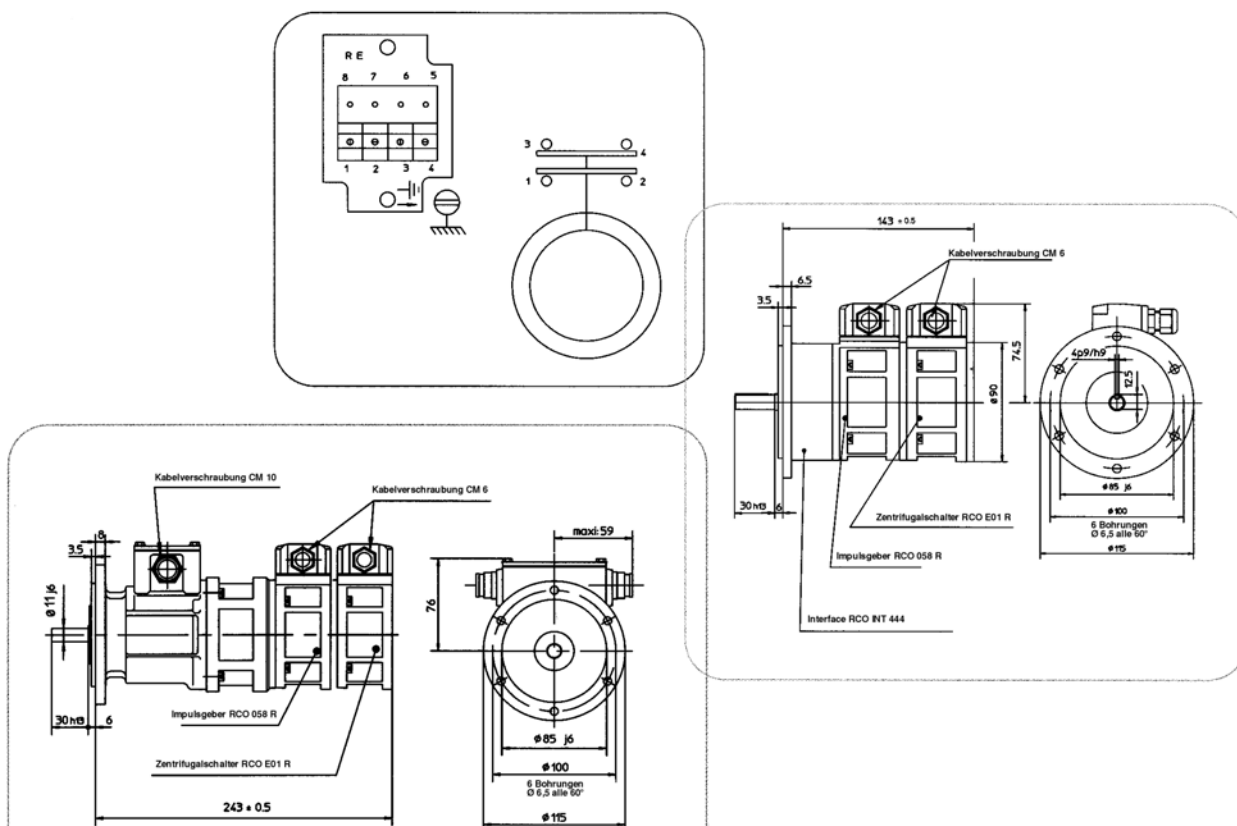
Modul
Fliehkraftschalter

Bezeichnung	Wert
Schaltgeschwindigkeit	800 ... 3000 U/min
Prinzip	Zentrifugalkraft
Kontaktart	Öffner oder Schließer
Trägheitsmoment	0,102 kg cm ²
Nominaler Schaltstrom	5 A / 220 V ~
Maximaler Schaltstrom	15 A / 220 V ~
Maximale Schalthäufigkeit	4 Schaltungen / Minute
Schaltgenauigkeit	min ⁻¹ ± 5 %
Temperaturbereich	-30°C ... + 130 °C
Schutzart	IP 55 IEC 34-5
Gewicht	0,65 kg

Beschreibung:

- Robustes Fliehkraftschalter-Modul
- Schaltgeschwindigkeiten zwischen 800 und 3000 U/min
- Klemmenkasten (4 Kontakte – 2 Schaltpositionen)

Reihe
COMBINO



Geschwindigkeit	Hysterese
800 ... 1000	30 %
1001 ... 1200	23 %
1201 ... 3000	16 %

RCO E01

R

X

XXXX

BR

Typ

Robuste Version

Schalterart

O = Öffner

F = Schließer

BR = Klemmenkasten radial

XXXX = Schaltgeschwindigkeit